

ՀԱՅԿԱԿԱՆ ՍԹՈՈՒՆՀԵՆՁ*

Ժամանակ առ ժամանակ մեծ ցանկություն ես ունենում փախչել քաղաքից՝ հեռու աշխատանքից և խնդիրներից, որոնք ոչ մի կերպ չեն լուծվում: Եվ եթե կա որևէ տեղ մեկնելու հնարավորություն, անհրաժեշտ է շտապ օգտվել դրանից: Այսպես ես հայտնվեցի Հայաստանում: Պետք է ասել, որ մեկնելու վայրի մեծ ընտրություն չունեի: Պետք է համընկնեին որոշ հանգամանքներ՝ առանց վիզայի արագ մուտք երկիր, տեղի բնակչության բարեհաձ վերաբերմունք, գեղեցիկ բնատեսարաններ և ճարտարապետական հուշարձանների պարտադիր առկայություն:

Այսպիսով՝ Հայաստան: Փոքրիկ երկիր՝ հյուրասեր, բայց շատ հպարտ մարդկանցով և ցնցող պատմությամբ:

Հայաստանի բնապատկերների մասին կասեմ կարձ՝ դրանք հիասքանչ են: Իհարկե՝ լեռներ: Լեռներ: Եվ մեկ անգամ ևս՝ լեռներ: Ինչպես նաև աղբյուրներ, որոնք ուղղակի հորդում են ժայռերի միջից, հայելանման լճեր, խաղողի այգիներ և միանգամայն անհուն երկինք:

Բայց ինձ հատկապես ցնցեց Քարահունջը՝ հին քարե դարի աստղադիտարանը, որն առանձին հնագետների գնահատմամբ



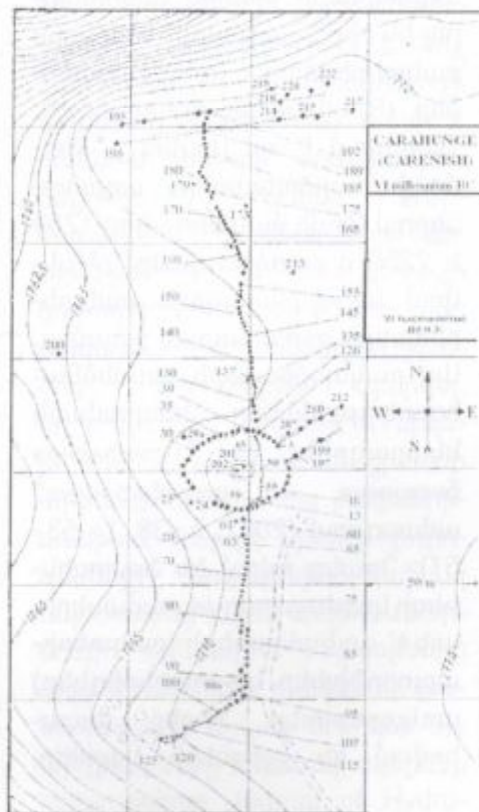
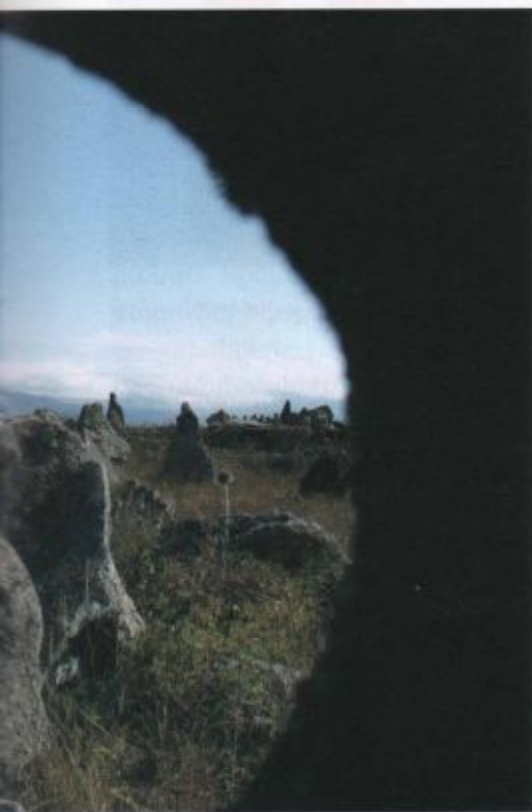
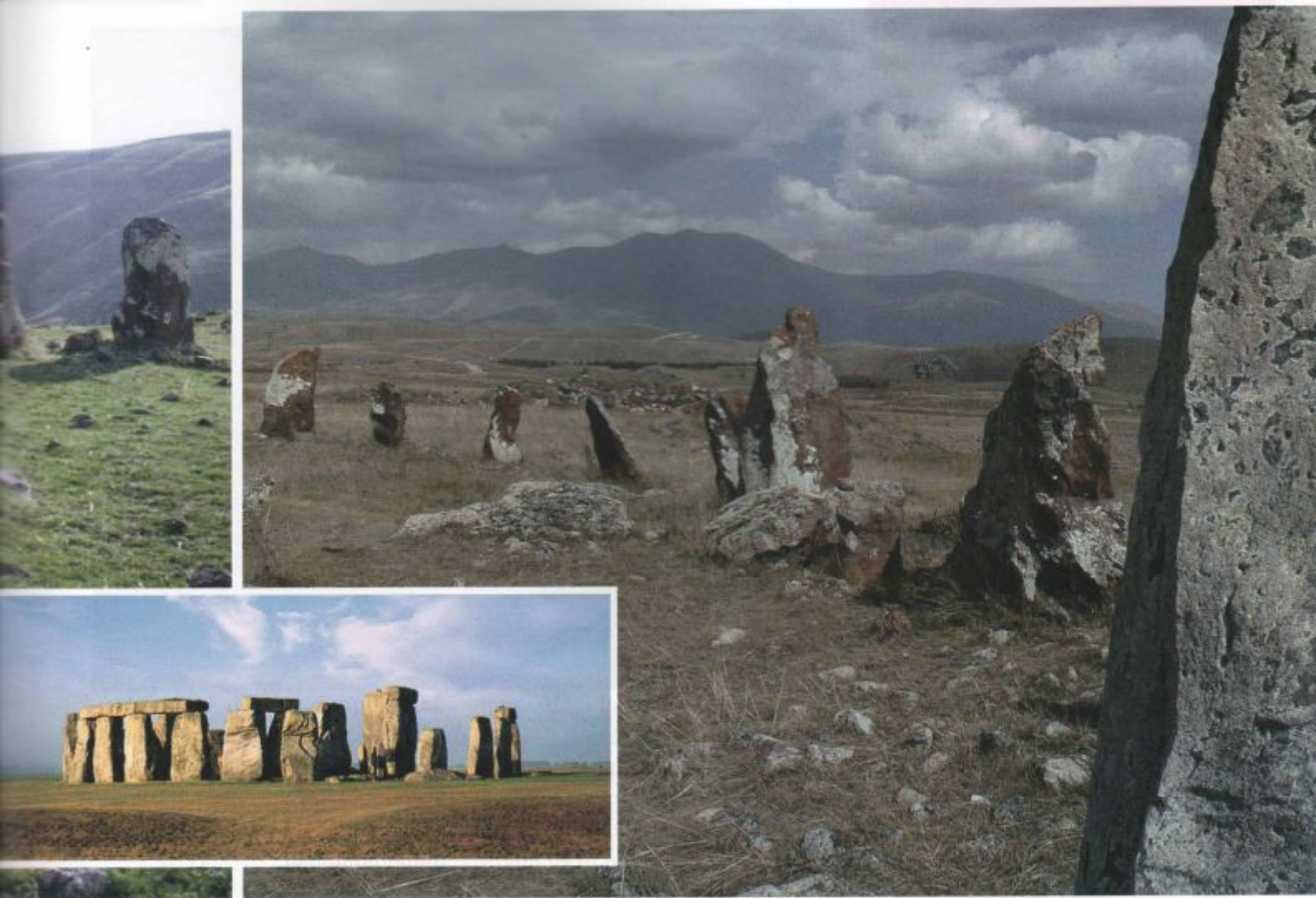
ավելի հին է, քան եգիպտական բուրգերը: Զգիտես ինչու, Սթոունհենջի մասին, որն, ի դեպ, 3.000 տարով երիտասարդ է, գիտեն շատերը, իսկ այս վայրի մասին, որը գիտնականներն անվանում են Armenian's Stonehenge (Հայկական Սթոունհենջ), քչերն են լսել: Ժամանակն է ուղղել իրավիճակը:

«Հունջ» հայերեն նշանակում է քամի, ձայն, արձագանք: Այսինքն՝ այստեղ կարելի է տեսնել և լսել «խոսող քարեր»:

Շատ տարօրինակ զգացողություն է առաջացնում, երբ քայլում ես մարդահասակ ուղղաձիգ դրված քարերի միջով: Դրանցից շատերում փորված են անցքեր, որոնք, գիտնականների կարծիքով, համապատասխանում են աստղերի այն դիրքերին, որ դրանք ունեցել են հազարավոր տարիներ առաջ:



* «Наука и жизнь», N 10, 2009.



Քարերը կազմում են շրջան, և երբ այդ շրջանի ներսում ես, թվում է, թե ժամանակը կանգ է առել: Ես չեմ չափազանցնում:

223 քարերից 84-ն ունեն անցքեր: Քարերից մեկը կողմնորոշված է դեպի Արեգակը, երկրորդը՝ դեպի Լուսինը: Մյուս քարերը ցույց են տալիս աստղերի ծագումն ու մայրամուտը, իսկ մնացած քարերի օգնությամբ կարելի էր հաշվարկել Արևի խավարումը:

Այստեղ, անշուշտ, պեղումներ կատարվել են: Եվ պարզվել է, որ այս վայրը ոչ միայն մեր մոլորակի հնագույն աստղադիտարաններից մեկն է, այլ նաև արևի հին հայկական աստծո՝ Արի պաշտամունքի սրբավայրը:

Այստեղ հասնել դժվար չէ: Քարահունջը երևանից հեռու է 200 կմ և մոտ է Սիսիան քաղաքին: